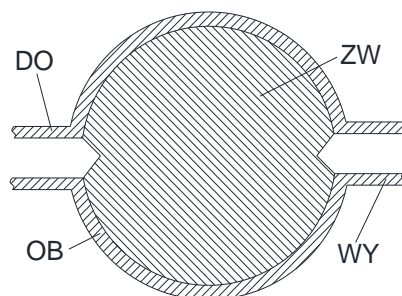
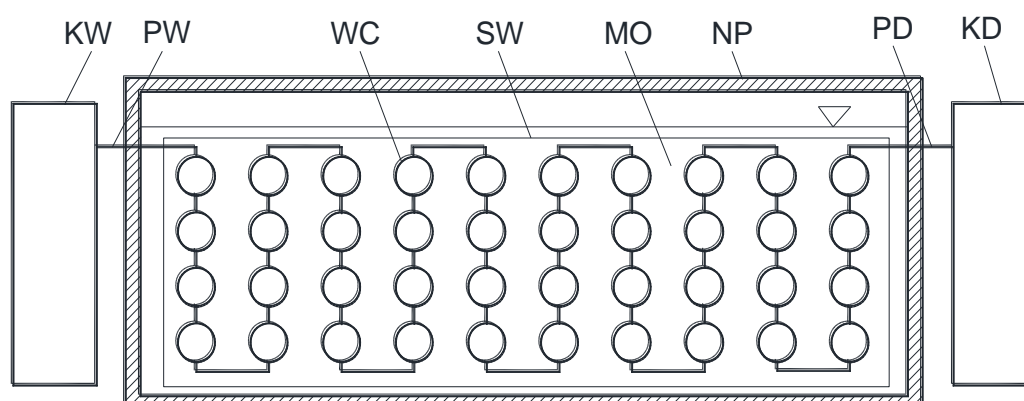


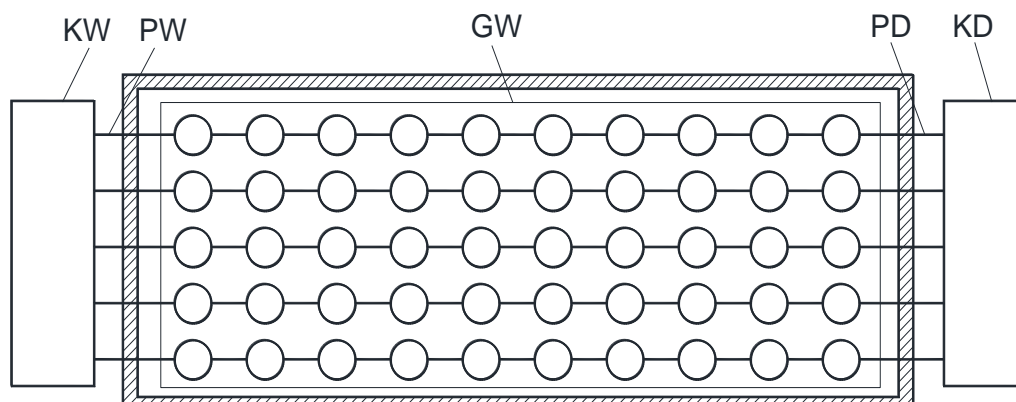
Rys.1. Przekrój wymiennika w widoku z góry.



Rys.2. Przekrój wymiennika ciepła w płaszczyźnie bocznej.



Rys.3. Wymienniki ciepła połączone w sekcje.



Rys.4. Grupa sekcji wymienników/przykład realizacji.

Gdzie: ZW-żebra wewnętrzne, OB-obudowa, DO-kanał dolotowy, WY-kanał wylotowy, KW-kolektor wylotowy, PW-przewód wylotowy, WC-wymiennik ciepła, SW-sekcja wymienników, MO-medium odpadowe, NP-naczynie przepływowe, PD-przewód dopływowy, KD-kolektor dolotowy, GW-grupa wymienników.